

長洲町地域優良賃貸住宅

「レインボーみやの」入居者募集

残り
わずか

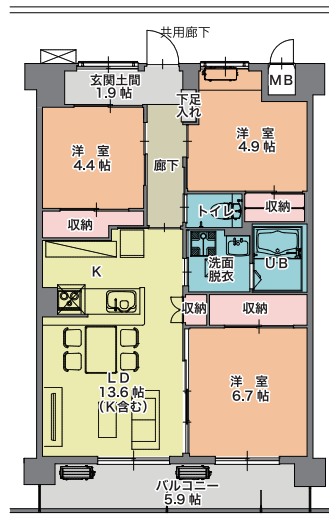
即入居可



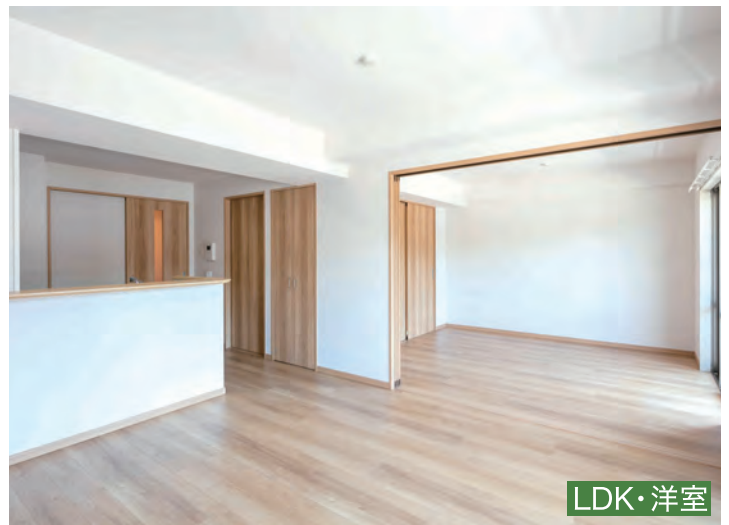
※完成予想図は実物とは多少異なります。

家賃（月額） **50,000円**

- 間取り：3LDK
- 住戸面積：67.86㎡
- バルコニー面積：9.66㎡
- 住戸設備
 - ・ユニットバス（1216型）
 - ・システムキッチン
 - ・洗面化粧台
 - ・洋式便器
- 敷金：100,000円
※家賃の2か月分
- 礼金：なし
- 共益費：3,000円（月額）
- 駐車場：2,000円
（1台あたり月額）



※図面は現況とは異なる場合があります。



LDK・洋室

物件情報

- 所在地：熊本県玉名郡長洲町宮野1001
- 構造・規模：鉄筋コンクリート造8階建
- 外部施設：駐車場、駐輪場、広場（2019年度完成）
- 入居可能予定：即入居可

近隣情報

- | | | |
|----------|----|-----|
| ■六栄小学校 | 徒歩 | 3分 |
| ■腹栄中学校 | 徒歩 | 13分 |
| ■向野郵便局 | 徒歩 | 4分 |
| ■六栄保育所 | 徒歩 | 3分 |
| ■長洲駅 | 車 | 9分 |
| ■長洲町役場 | 車 | 9分 |
| ■マルエイ六栄店 | 徒歩 | 4分 |

周辺地図



入居手続きについて

入居申込にあたっての注意事項

- 1 動物の飼育は、原則出来ません。
- 2 入居者と同程度以上の所得を有する保証人が必要です。(入居者選定後、所定の様式を提出して頂きます。)
- 3 階数、号数は、入居者選定後の決定になりますので、申込時に選ぶことはできません。(UD住宅のみ希望可)
- 4 駐車場の使用(各世帯2台まで)を希望する方は、入居申込時に駐車場使用申請書を提出してください。(区画については、指定できません。)

申込方法

入居申込に必要な書類(下表参照)を揃え、入居申込書類一式をレインボーみやの管理センターまで持参ください。
(火曜日～土曜日 8:00～17:00)

郵送の場合は、下記宛先に郵送ください。(持参も受け付けております。)

株式会社合人社計画研究所 熊本支店 〒862-0910 熊本県熊本市東区健軍本町1-11
TEL: **0120-79-5035** 【営業時間】平日 9:00～18:00

<入居申込に必要な書類>

書類	書類説明	入居者	同居者
入居申込書	長洲町地域優良賃貸住宅入居申込書(別記第1号様式)	○	
所得証明書	市町村で発行されるもので、最新のもの	○	○
駐車場使用申請書	自動車検査証(写し)の添付が必要	○ 希望者のみ	○ 希望者のみ
未納がない証明書	市町村で発行されるもの	○	○ 課税者のみ
住民票	発行後3ヵ月以内のもので、入居予定の同居者分まで必要	○	○
その他	障害者手帳の写し(障害者等世帯で申し込まれる場合) 婚約証明書(結婚予定で入居を申し込まれる場合) 戸籍謄本(新婚世帯で申し込まれる場合)	○ 該当のみ	○ 該当のみ

※入居申込書、駐車場使用申請書及び婚約証明書は長洲町地域優良賃貸住宅ホームページからダウンロード可能



<https://www.wendy-net.com/nagasu/>

入居条件

所得	世帯の合計所得が487,000円(月額)以下であること。 ※世帯の合計所得が158,000円(月額)に満たない場合は、所得の上昇が見込まれること。
世帯要件	子育て世帯・新婚世帯・障害者等世帯・災害等特別な事情があり、入居させることが適当と認められる世帯

問い合わせ先

■PFI長洲町住宅株式会社

(入居手続き等の担当企業: 株式会社合人社計画研究所)

当住宅は、長洲町がPFI事業として整備、運営するものであり、それらの業務を担う民間事業者がPFI長洲町住宅株式会社です。PFI長洲町住宅株式会社は、合人社計画研究所を中心とする企業グループが本事業を実施するために設立した特別目的会社です。各業務はPFI長洲町住宅株式会社の構成企業が担っており、長洲町・民間事業者が連携して公共サービスの提供を行います。



株式会社合人社計画研究所 熊本支店

〒862-0910 熊本県熊本市東区健軍本町1-11

TEL: **0120-79-5035**

【営業時間】平日 9:00～18:00

URL <https://www.gojin.co.jp/>

お気軽に
お問い合わせ
ください。